

Повітряні лінійні помпи ALITA (Мембранні повітрорудувки)



- 1.1_Стандартні моделі
- 1.2_Моделі для роботи під тиском і в умовах вакууму
- 1.3_OEM серія pomp



INECO

**Air and Vacuum
Components**

www.in-eco.eu/ua/

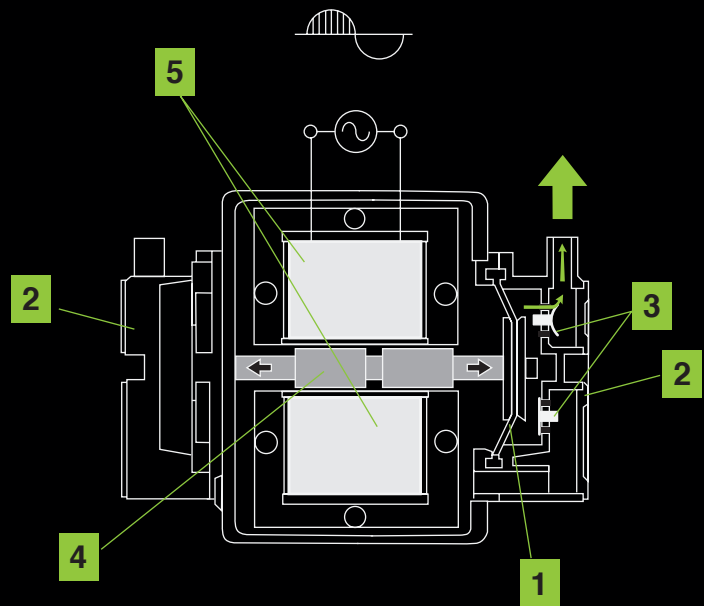
1

Повітряні лінеарні помпи ALITA (Мембранні повітродувки)

Повітряні лінійні насоси «Alita» - це ефективне джерело стиснутого повітря. Вони сконструйовані з врахуванням низької шумливості та низького споживання електроенергії. Повітряний потік утворений коливальним рухом гнучких мембран (1), укладених в кришках (2) з односторонніми клапанами (3). Рух постійного магніту (4), на якому прикріплені мембрани, викликаний змінним магнітним полем, генерованим парою електромагнітних котушок (5). Таким чином, весь процес пробігає без механічного тертя, з високою ефективністю та низькою шумливістю.

Характеристика:

- > плавний повітряний потік
- > низька шумливість і вібрація
- > висока ефективність
- > низьке споживання електроенергії
- > довгий строк служби
- > модель без змащування маслом
- > компактна та легка конструкція
- > простота обслуговування
- > тепловий захист
- > використання як в зовнішньому, так і у внутрішньому середовищі
- > надійна переривчаста та безперервна робота
- > захисна конструкція
- > автоматичне виявлення дефекту мембран



1

Повітряні лінеарні помпи ALITA (Мембранні повітродувки)

—

1.1 Стандартні моделі

1

Повітряні лінеарні помпи ALITA (Мембранні повітродувки)

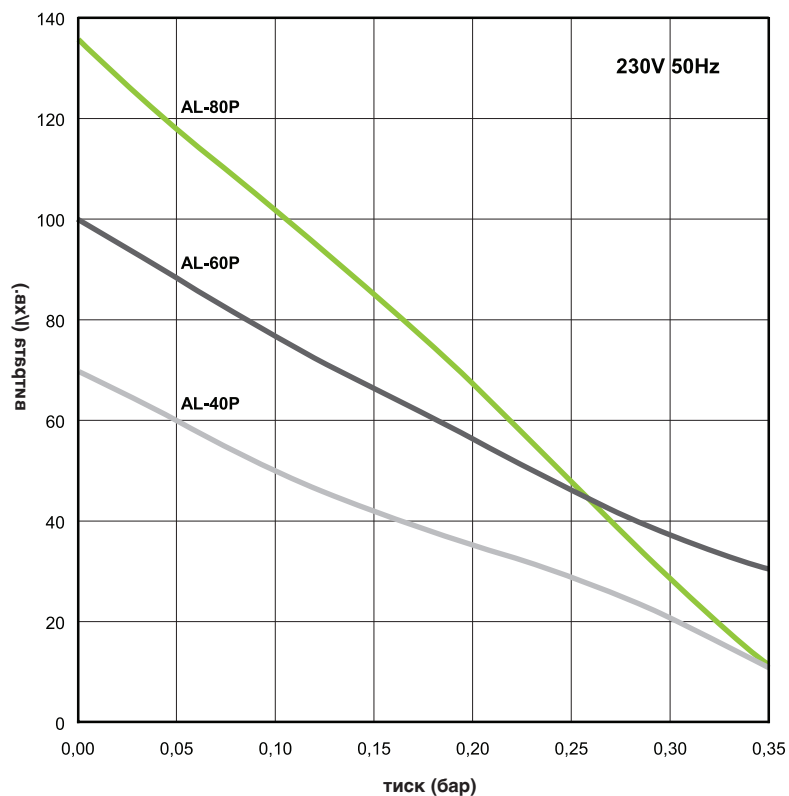
—

1.1 Стандартні моделі

ALITA_повітряні лінійні помпи

 Стандартні моделі **AL-40, AL-60, AL-80**

сторона 1 з 2



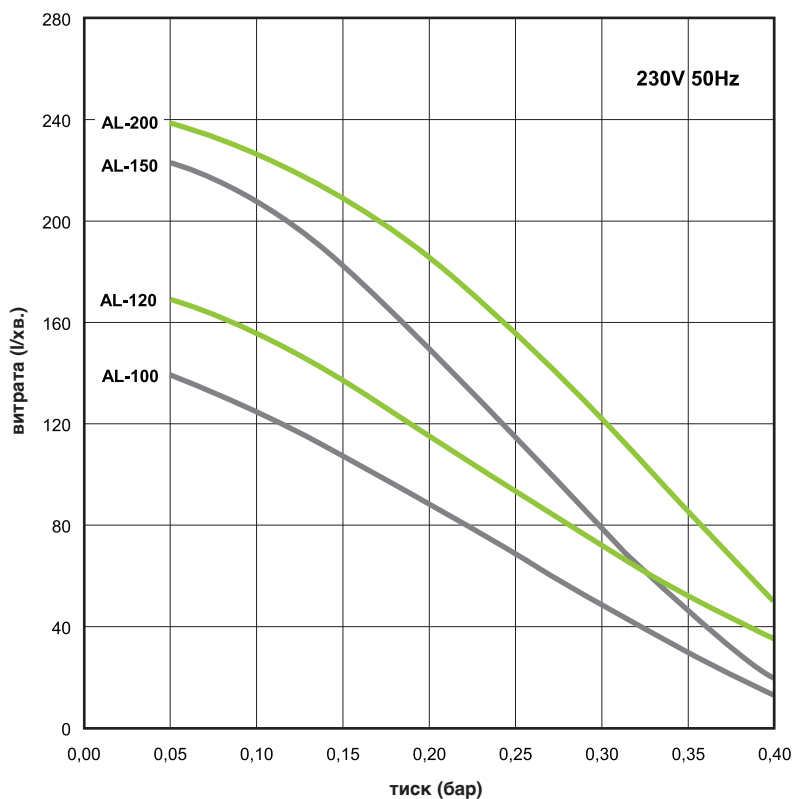
Модель	AL-40	AL-60	AL-80
Споживана потужність	48 W	72 W	86 W
Рівень шуму	36 dB	38 dB	39 dB
Вага	5.6 kg	6.5 kg	6.5 kg
Вихід \varnothing	18 mm		
Робочий тиск, не більш	220 mbar		
Споживана потужність (Робочий тиск, не більш)	40 W	50 W	52 W
Напруга, частота	230V 50Hz		
Ступінь захисту IP	IP54		
Розміри Д x Ш x В	205 mm x 173 mm x 202 mm		

Однофазні розраховані на припустиме відхилення +/- 10%. Надана інформація заснована на результатах тестів для номінальної одиниці. Специфікація є предметом змін без попередження.

ALITA_повітряні лінійні помпи

Стандартні моделі AL-100, AL-120, AL-150, AL-200

сторона 2 z 2

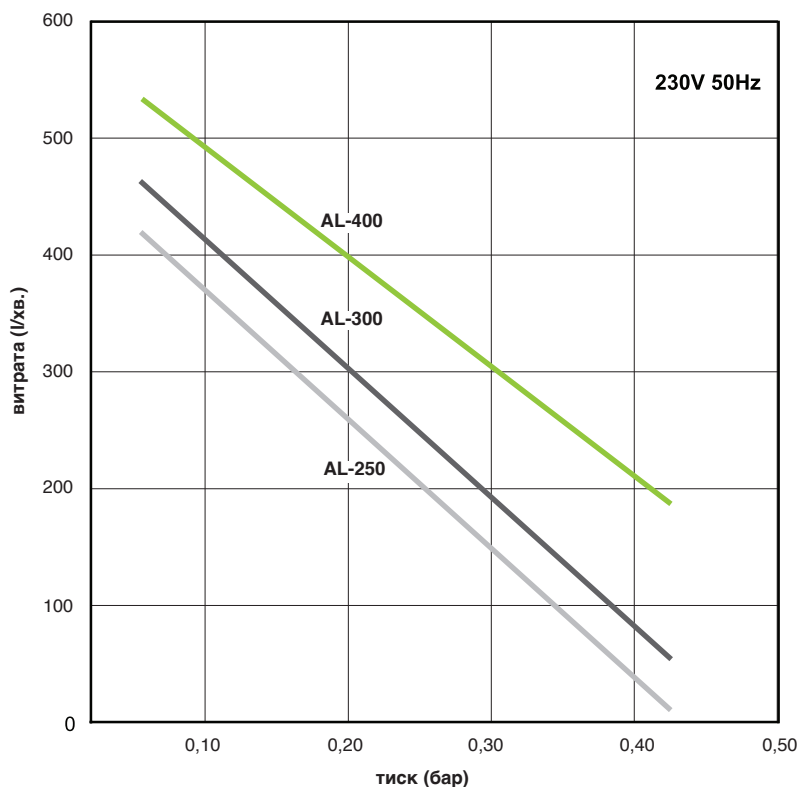


Модель	AL-100	AL-120	AL-150	AL-200
Споживана потужність	120 W	124 W	160 W	261 W
Рівень шуму	41 dB	42 dB	44 dB	45 dB
Вага	8.3 kg	8.3 kg	10.1 kg	10.1 kg
Вихід ø	18 mm		26 mm	
Робочий тиск, не більш	260 mbar			
Споживана потужність (Робочий тиск, не більш)	78 W	97 W	110 W	125 W
Напруга, частота	230V 50Hz			
Ступінь захисту IP	IP54			
Розміри Д x Ш x В	248 mm x 205 mm x 245 mm			

Однофазні розраховані на припустиме відхилення +/- 10%. Надана інформація заснована на результатах тестів для номінальної одиниці. Специфікація є предметом змін без попередження.

ALITA_повітряні лінійні помпи

Стандартні моделі **AL-250, AL-300, AL-400**



Модель	AL-250	AL-300	AL-400
Споживана потужність	240 W	290 W	440 W
Рівень шуму	46 dB	47 dB	49 dB
Вага	18,8 kg	22,1 kg	22,2 kg
Вихід ø	30 mm		
Робочий тиск, не більш	260 mbar		
Напруга, частота	230V 50Hz		
Ступінь захисту IP	IP54		
Розміри Д x Ш x В	420 mm x 248 mm x 262 mm		

Однофазні розраховані на припустиме відхилення +/- 10%. Надана інформація заснована на результатах тестів для номінальної одиниці. Специфікація є предметом змін без попередження.

1

Повітряні лінеарні помпи ALITA (Мембранні повітродувки)

1.2

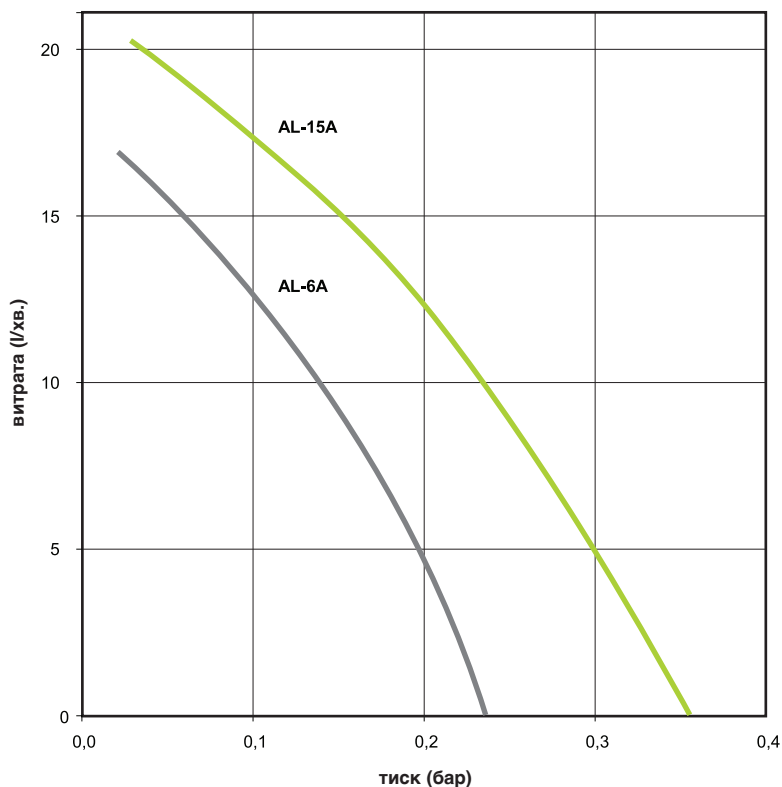
Моделі для роботи під тиском і в умовах вакууму

ALITA_повітряні лінейні помпи

Моделі для роботи під тиском
AL-6A, AL-15A



Моделі для роботи під
тиском і в умовах вакууму
AL-6SA, AL-15SA

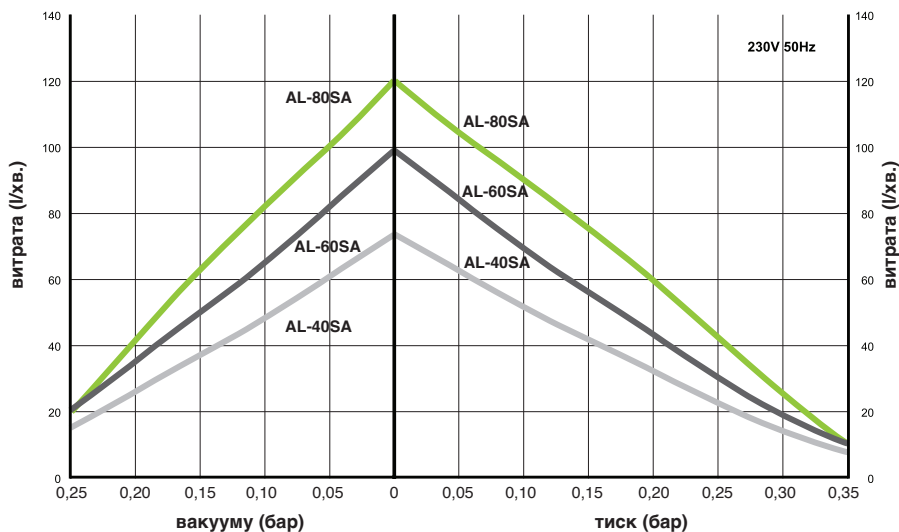


Модель	AL-6A/AL-6SA	AL-15/AL-15SA
Ток	0,1 А	0,2 А
Споживана потужність	13 W	26 W
Рівень шуму	27 dB	29 dB
Вага	2,4 kg	2,4 kg
Робочий тиск, не більш	100 mbar	
Розміри Д x Ш x В	150 mm x 130 mm x 111 mm	
Напруга, частота	230V 50Hz	
Ступінь захисту IP	IP54	

Однофазні розраховані на припустиме відхилення +/- 10%. Надана інформація заснована на результатах тестів для номінальної одиниці. Специфікація є предметом змін без попередження.

ALITA_повітряні лінеарні помпи

Моделі для роботи під тиском і в умовах вакууму
AL-40SA, AL-60SA, AL-80SA



Модель	AL-40SA	AL-60SA	AL-80SA
Споживана потужність	48 W	72 W	86 W
Рівень шуму	36 dB	38 dB	39 dB
Вага	5.6 kg	6.5 kg	6.5 kg
вихід ø	1/4" FPT		
Макс. робочий тиск	210 mbar		
Макс. робочий вакууму	150 mbar		
Споживана потужність (макс робочий тиск)	40 W	50 W	52 W
Напруга, частота	230V 50Hz		
Ступінь захисту IP	IP54		
Розміри Д x Ш x В	205 mm x 173 mm x 202 mm		

Однофазні розраховані на припустиме відхилення +/- 10%. Надана інформація заснована на результатах тестів для номінальної одиниці. Специфікація є предметом змін без попередження.

1

Повітряні лінеарні помпи ALITA (Мембранні повітродувки)

—

1.3 ОЕМ серія помп

1

Повітряні лінеарні помпи ALITA (Мембранні повітродувки)

—

1.3 ОЕМ серія помп

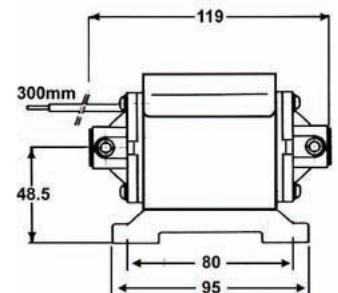
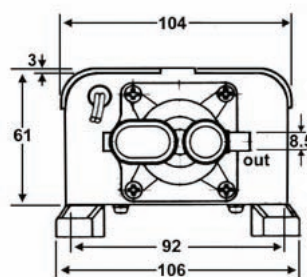
ALITA_повітряні лінійні помпи

OEM серія помп

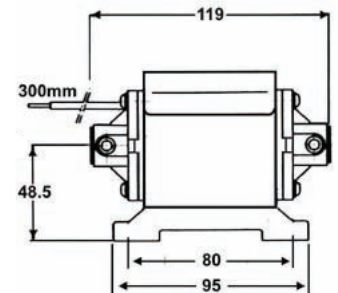
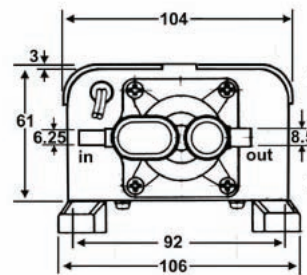
сторона 1 з 2

Як доповнення до широкої шкали стандартних моделей помп, що широко використовуються в різних галузях промисловості, ми поставляємо також оригінальне устаткування - спеціалізовані лінійні помпи по індивідуальному замовленню.

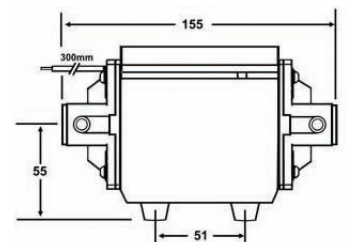
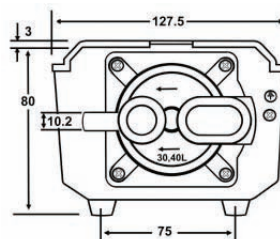
AL-6B
AL-15B
AL-20B



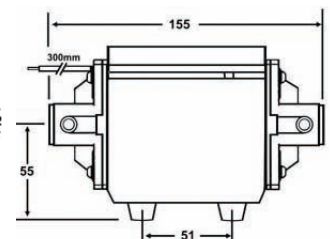
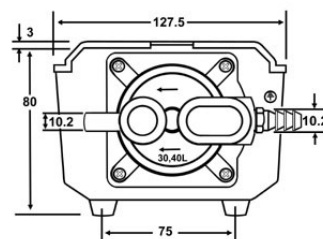
AL-6SB
AL-15SB
AL-20SB



AL-30B
AL-40B
AL-50B



AL-30SB
AL-40SB
AL-50SB

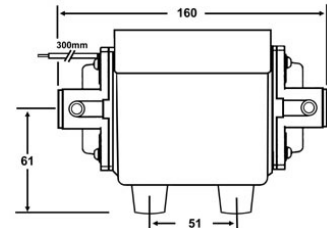
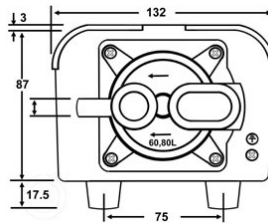


ALITA_повітряні лінеарні помпи

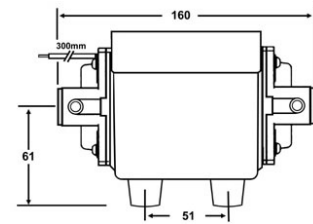
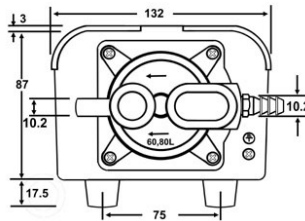
OEM серія помп

сторона 2 z 2

AL-60B



AL-60SB



**AL-80B
AL-100B
AL-120B**



Приєднання під тиском: 15mm (2x)
Розміри: 133x175x105 mm

**AL-80SB
AL-100SB
AL-120SB**



Приєднання під тиском: 15mm (2x)
Вакуумне приєднання: 10mm
Розміри: 133x175x105 mm

INECO

IN-ECO, spol. s r.o.
Radlinského 13
034 01 Ružomberok
Словацька Республіка
T +421 44 4304662
F +421 44 4304663
E info@in-eco.eu
www.in-eco.eu/ua/

26.11.2018